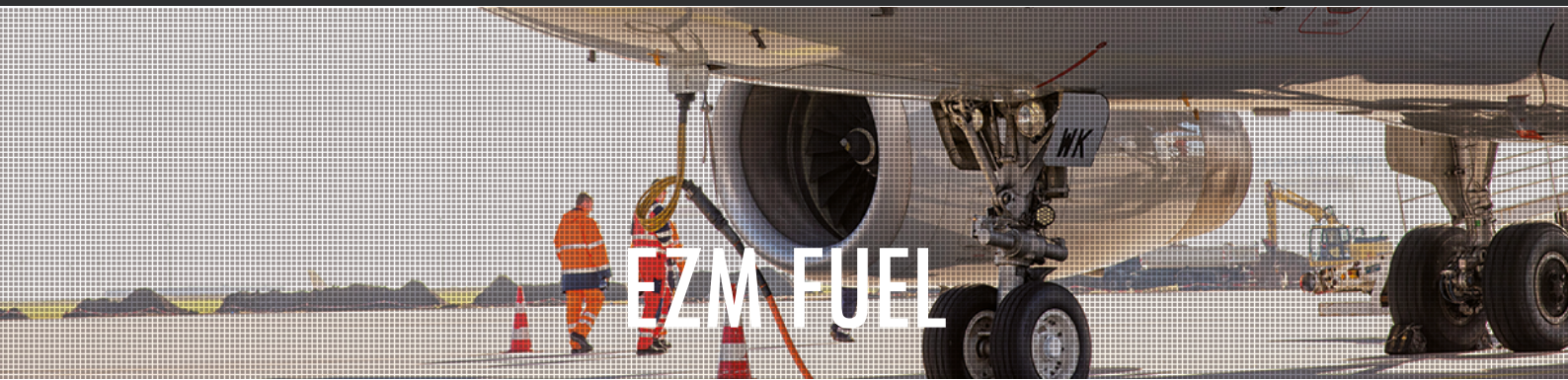




EZM GELENK- UND SYSTEMTECHNIK



Rohrdrehgelenke für Flugfeldbetankungsfahrzeuge direkt vom Hersteller/ Swivel joints for aircraft refueling directly from the manufacturer

■ Made
■ in
■ Germany



Seit über 10 Jahren ist die Firma EZM Gelenk- und Systemtechnik als zuverlässiger Lieferant für namhafte Hersteller von Dispenser- und Flugfeldbetankungsfahrzeugen bekannt. Jetzt bieten wir Ihnen die Möglichkeit, qualitativ hochwertige Rohrdrehgelenke direkt beim Hersteller zu beziehen.

Unsere Vorteile sind:

- Lieferung von Rohrdrehgelenken DN50 bis DN150 aus Aluminium direkt ab Lager
- Lieferung von Ersatzteilen direkt ab Lager
- Instandsetzung innerhalb von 48 h
- Sonderanfertigungen innerhalb kürzester Zeit

For over ten years, EZM Gelenk- und Systemtechnik has proven itself as a reliable supplier to major manufacturers of aircraft refueling vehicles. We specialize in providing high quality swivel joints for aircraft refueling directly from the manufacturer to our customers!

Advantages:

- Compatibility is guaranteed
- Aluminium swivel joints DN50 to DN150 spare and replacement parts are all available directly from stock, guaranteeing minimum delivery time
- 48-hours maintenance response
- Custom-produced swivel joints available in short order peration without any tools.

Ihre Ansprechpartner:
Your contact:

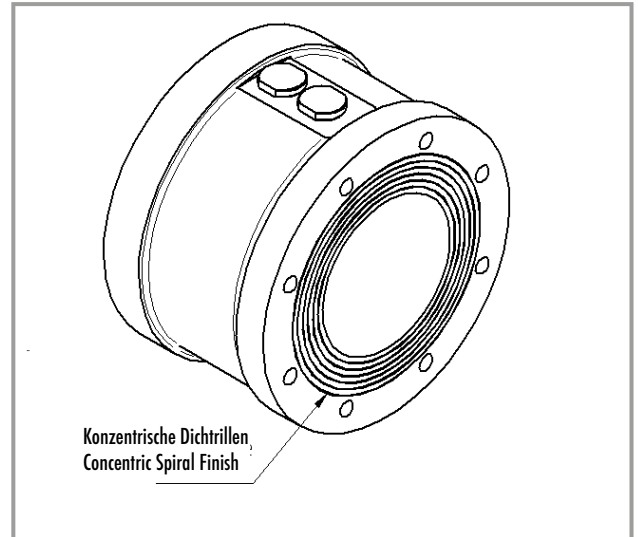
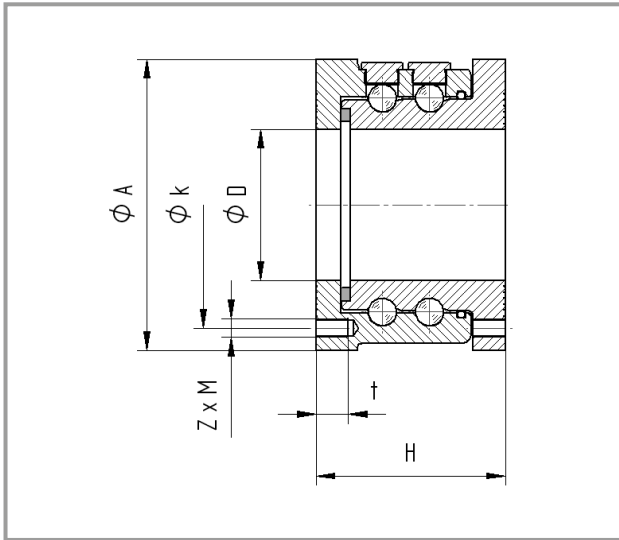
Martin Klaas: +49 (0)2335/977-429
E-Mail: m.klaas@ezm-industrie.de

Axel Klaas: +49 (0)2335/977-428
E-Mail: a.klaas@ezm-industrie.de



EZM FUEL

Rohrdrehgelenkkopf AL-F/ Standardausführung mit TW-Flanschanschluss/ Swivel Joint AL-F / Standard Design with flange (TYPE TW)



Maße und Gewichtsangaben / Dimensions and Weights

DN	$\varnothing D$ mm	$\varnothing A$ mm	$\varnothing k$ mm	H mm	Z pieces	M	t mm	weight kg
50	50	154	130	100	8	M 10	17	3,3
65	68	154	130	100	8	M 10	17	3,5
80	80	154	130	100	8	M 10	17	3,6
100	110	174	150	100	8	M 12	17	4,0
125	110	204	176	100	8	M 12	17	5,5
150	150	240	210	120	12	M 12	22	8,2

Nennweiten

- from DN50 to DN150

Standardausführung

- mit zwei Kugellaufbahnen
- mit TW-Anschlussflansch
- mit Axialabdichtung
- mit Außenabdichtung

Sonderausführung

- mit Flanschanschluss PN 6
- mit Flanschanschluss PN 10/16
- mit Schmiernippel

Auslegung

- Druck max. 16 bar
- Temperatur max. 180 °C
(maximale Werte dürfen nicht gleichzeitig auftreten)

Standardwerkstoffe

- S355J2/nitrocarburiert
- 1.7225/nitrocarburiert
- 1.4571
- AlMg4,5Mn0,7 (gelistet in der DGRL 97/23 EG)
- sonstige Werkstoffe auf Anfrage

Axial seal

- PTFE Compound
(mit innenliegender Feder)

Nominal width

- from DN50 to DN150

Standard design

- with two ball tracks
- with flange (Type TW)
- with axial seal
- with dust seal

Special design

- with flange PN 6
- with flange PN 10/16
- with lubricating nipple

Specification

- max. pressure 16 bar
- max. temperature 180 °C
(The maximum limits of temperature and pressure must not occur at the same time)

Standard material

- S355J2/nitrocarburiert
- 1.7225/nitrocarburiert
- 1.4571
- AlMg4,5Mn0,7
(listed in DGRL 97/23 EG)
- other Materials on request

Axial seal

- PTFE compound
(spring-loaded)